



SSL-Verschlüsselung aktivieren MAC

1

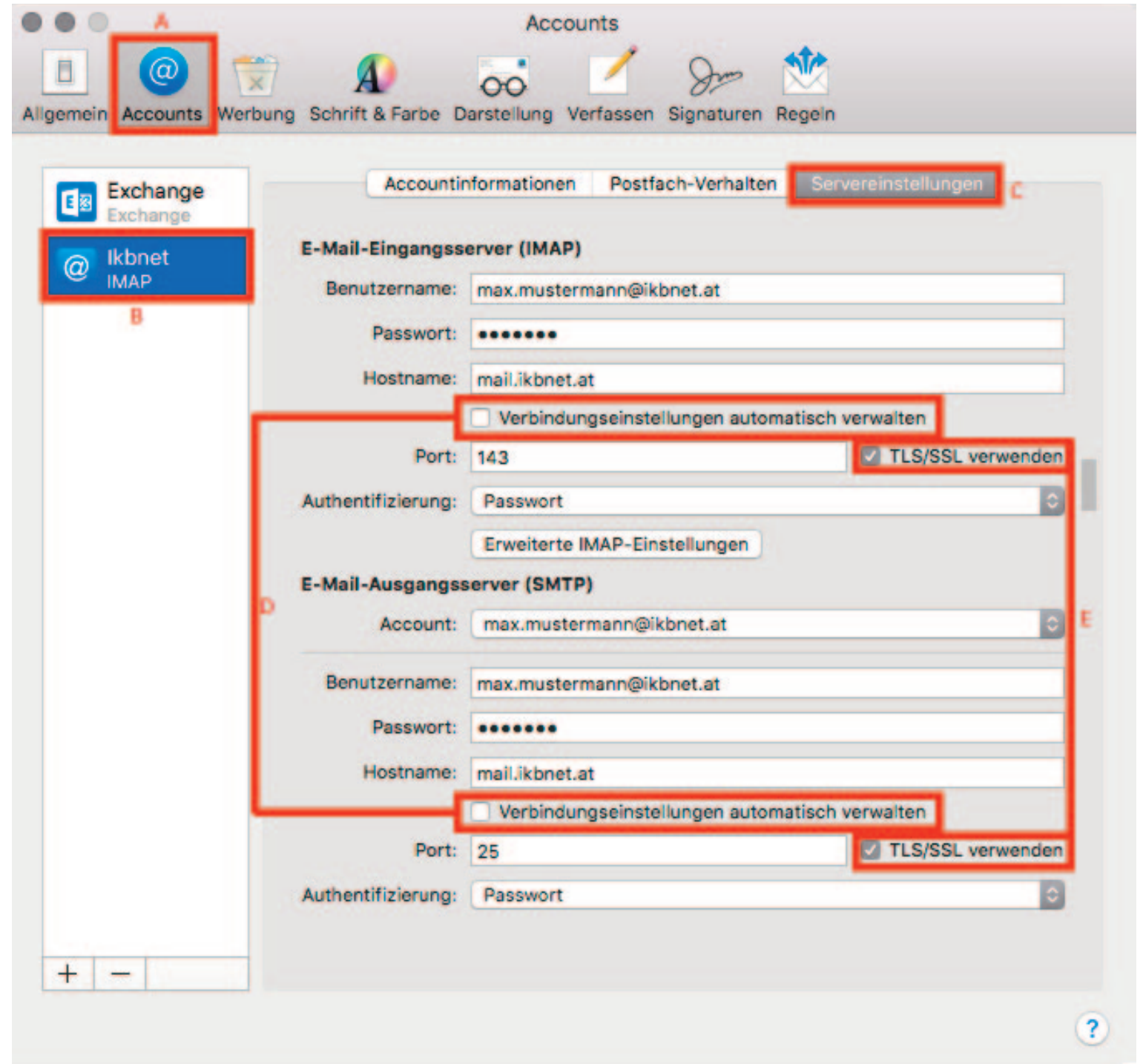
Starten Sie **Apple Mail**

2

Klicken Sie in der Menüleiste **Mail → Einstellungen**

3

Klicken Sie auf **Accounts** (A).
Markieren Sie die gewünschte E-Mail-Adresse (B) und wechseln Sie auf das Register **Servereinstellungen** (C).
Entfernen Sie die Haken bei **Verbindungseinstellungen automatisch verwalten** (D).
Setzen Sie unter E-Mail-Eingangsserver und E-Mail-Ausgangsserver jeweils den Haken bei **TLS/SSL verwenden** (E).

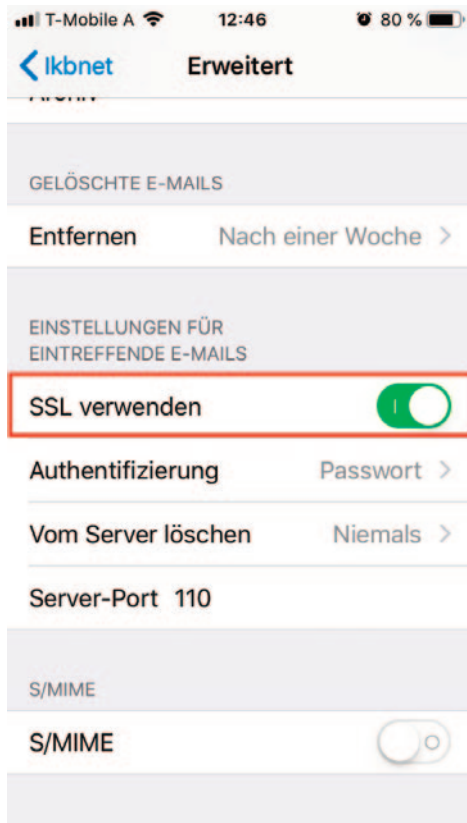


Bitte beachten Sie:

Bei älteren OS X-Version können die Punkte leicht abweichen. Wir beschreiben Ihnen die aktuelle OS X-Version 10.14.1 Mojave.

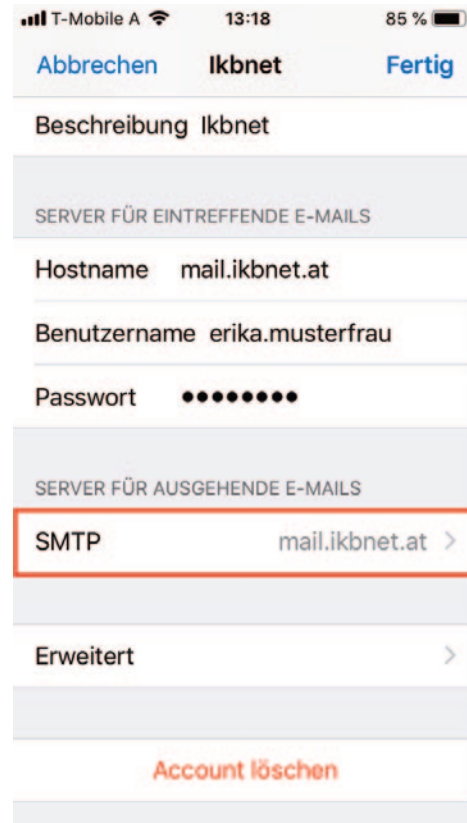
5

Scrollen Sie bis zur Einstellung **SSL verwenden** und aktivieren Sie diese, indem Sie den Schalter nach rechts schieben (aktive Einstellungen erkennen Sie auch an der grünen Farbe)



6

Gehen Sie zurück und scrollen durch die Einstellungen, bis Sie den Punkt **SMTP** finden und tippen Sie diesen an



7

Wählen Sie nun ihren PRIMÄR-SERVER durch Antippen aus und aktivieren **SSL verwenden** indem Sie den Schalter nach rechts schieben (aktive Einstellungen erkennen Sie auch an der grünen Farbe)

